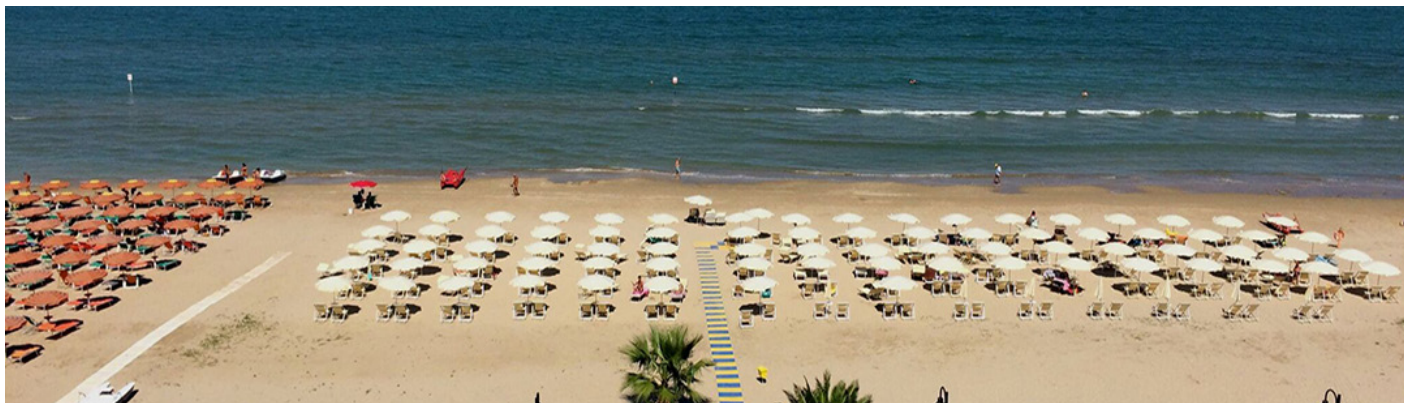




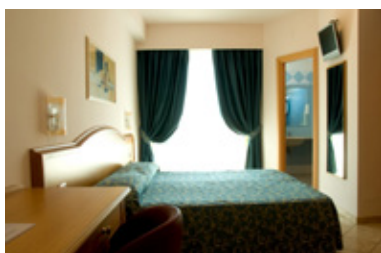
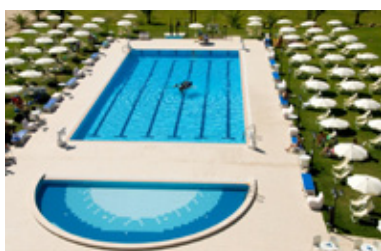
PULLMAN

SOGGIORNO A ROSETO DEGLI ABRUZZI HOTEL ROSES 4*

06 - 16 SETTEMBRE 2025 (11 GIORNI - 10 NOTTI)



ROSES HOTEL:



DIRETTAMENTE SUL MARE dispone di ben 90 camere di ampiezza di circa 36 metri quadrati, tutte con balcone e vista mare, fornite di aria condizionata autonoma, minibar, TV satellitare, telefono diretto, cassaforte e Wi-Fi ad alta velocità. Finita la giornata, rientrare in camera sarà un piacere.

UN ALBERGO UNICO - *Infiniti sono gli hotels sulle rive dell'Adriatico, ma quanti possono vantare il contatto diretto con il mare senza strade intermedie? Quanti hanno a disposizione un spazio verde adiacente di circa 20.000mq parallelo alla spiaggia? Roses Hotel in Abruzzo, è uno di questi. L'ubicazione del nuovo Hotel è stata una scelta fatta con attenzione e fortemente voluta per offrire al cliente in rapporto diretto con la natura, lontano dal frastuono della città. Tra te e il mare, niente.*

LE PISCINE - *In un ambiente naturale con ulivi secolari, palme, carrube e rocce granitiche che danno vita ad un paesaggio di rara bellezza, trovano spazio due piscine, una semicircolare per bambini e con idromassaggio, l'altra semiolimpionica! Chi vorrà, potrà rilassarsi in spazi alternativi alla vita di spiaggia.*

CAMERE - *Il Roses dispone di ben 90 camere di ampiezza di circa 36 metri quadrati, tutte con balcone e vista mare, fornite di aria condizionata autonoma, minibar, TV satellitare, telefono diretto, cassaforte e Wi-Fi ad alta velocità. Finita la giornata, rientrare in camera sarà un piacere.*

LA CUCINA - *In un ambiente luminoso o all'aperto, a diretto contatto con la spiaggia, si possono degustare le prelibatezze realizzate dal nostro chef. I menu, destinati a persone dai gusti raffinati, sono ispirati alla tradizione regionale e nazionale. Ogni giorno gli ospiti sono attesi a tavola da sensazioni e sapori nuovi con la certezza di mangiare genuino.*

QUOTA DI PARTECIPAZIONE:

€ 1.100,00 a persona; minimo 36 partecipanti

€ 1.180,00 a persona; minimo 26 partecipanti

SUPPL. CAMERA SINGOLA:

€ 300,00 massimo 3 camere singole

N/RO

NEXTPD89

I PROGRAMMI POSSONO ESSERE PRENOTATI PRESSO LE SEGUENTI AGENZIE:

NEXTOUR

PADOVA: Tel. 049 875.49.49 • info@nextour.it
ABANO T. (PD): Tel. 049 716.06.25 • ketty@nextour.it
CREMA (CR): Tel. 0373 25.00.87 • annarita@nextourcrema.it

LO SCRIGNO DEL MONDO

MONSELICE (PD):
Tel. 0429 78.23.16
info@loscrignodelmondo.it

DIREZIONE MONDO

MESTRE:
Tel. 041 98.63.88
info@direzionemondo.it

LAIM TOUR

TREVI: Tel. 0422 59.16.47
info@laimtour.com
CAMPODARSEGO (PD): Tel. 049 920.07.01
chiara@laimtour.com

SEGNAVENTO VIAGGI

DOLO (VE):
Tel. 041 510.09.82
info@segnaventoviaggi.it

LA QUOTA COMPRENDE:

- Viaggio in pullman da Padova per Roseto a/r.;
- Sistemazione c/o l'Hotel indicato con trattamento di pensione completa, ½ acqua e ¼ vino inclusi ai pasti;
- Servizio spiaggia con 1 lettino e 1 sdraio per camera;
- Assicurazione medico-bagaglio e contro le penali di annullamento.

LA QUOTA NON COMPRENDE:

- Tassa di soggiorno pari a € 2 per persona per notte da pagare direttamente in hotel;
- Quanto non indicato alla voce "la quota comprende".

N.B.: Essendo un periodo di Alta Stagione, si richiede acconto di € 250 per persona alla prenotazione. 20 camere disponibili.



I PROGRAMMI POSSONO ESSERE PRENOTATI PRESSO LE SEGUENTI AGENZIE:

NEXTOUR

PADOVA: Tel. 049 875.49.49 • info@nextour.it
ABANO T. (PD): Tel. 049 716.06.25 • ketty@nextour.it
CREMA (CR): Tel. 0373 25.00.87 • annarita@nextourcrema.it

LO SCRIGNO DEL MONDO

MONSELICE (PD):
Tel. 0429 78.23.16
info@loscrignodelmondo.it

DIREZIONE MONDO

MESTRE:
Tel. 041 98.63.88
info@direzionemondo.it

LAIM TOUR

TREVISIO: Tel. 0422 59.16.47
info@laimtour.com
CAMPODARSEGO (PD): Tel. 049 920.07.01
chiara@laimtour.com

SEGNAVENTO VIAGGI

DOLO (VE):
Tel. 041 510.09.82
info@segnaventoviaggi.it