

AEREO + PULLMAN

# TOUR KERVANSARAY

PARTENZE GARANTITE OGNI SABATO

DA BERGAMO E BOLOGNA

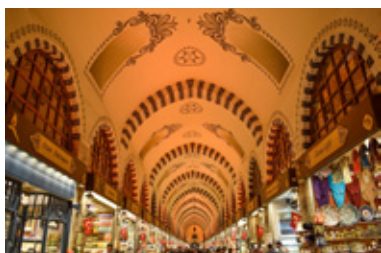
DAL 28 FEBBRAIO AL 27 NOVEMBRE 2025



## PROGRAMMA DI VIAGGIO:

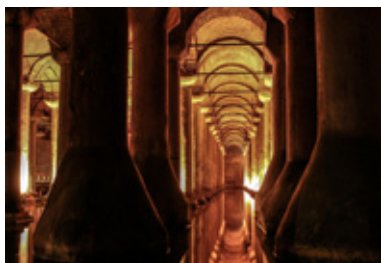
### 1° giorno: ITALIA / ISTANBUL

Arrivo a Istanbul e accoglienza in aeroporto. Trasferimento in albergo e sistemazione in camera. Cena (fredda per arrivi in albergo dopo le 21:00) in albergo e pernottamento. (C)



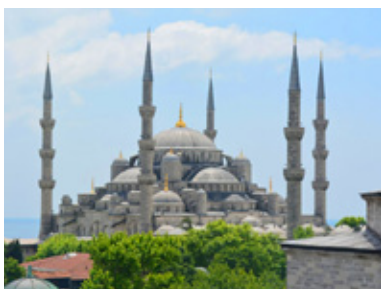
### 2° giorno: ISTANBUL

Prima colazione in albergo. Partenza per la penisola antica. Visita all'Ippodromo, sede delle corse delle bighe; agli obelischi e alla Moschea del Sultano Ahmet, nota come Moschea Blu per le sue maioliche del XVII secolo. Pranzo in ristorante. Tempo libero per visitare autonomamente la Chiesa di Santa Sofia e la Cisterna Basilica (ingressi esclusi), capolavori dell'architettura bizantina. Proseguimento con la visita al Palazzo Topkapi con sezione Harem e alla Chiesa di Santa Irene, dimora dei Sultani per quasi quattro secoli, che testimonia la magnificenza dell'Impero Ottomano. Rientro in albergo. Cena in albergo e pernottamento. (B - P - C)



### 3° giorno: ISTANBUL

Prima colazione in albergo. Attraversamento del Corno d'Oro, l'antico porto bizantino e ottomano. Visita agli antichi quartieri di epoca bizantina di Balat e di Fener, scenari naturali di numerose fiction di successo dove si erge maestoso il Patriarcato Ecumenico di Costantinopoli equivalente a San Pietro a Roma e al Gran Bazaar, il più grande mercato coperto del mondo. Possibilità di partecipare a una crociera (facoltativa, a pagamento) sul Bosforo, per ammirare il versante asiatico ed europeo della città. Pranzo in ristorante presso Ponte di Galata dove si potrà piacevolmente contemplare il via vai dei traghetti, mentre i pescatori vendono ai ristoranti quanto hanno pescato. Visita alla Moschea di Rustempaşa, costruita nel 1560 da Sinan per Rustem Pasa, genero di Solimano il Magnifico, è uno sfoggio di maestria architettonica e di arte della ceramica ottomane, le fondamenta furono poste per ordine della sultana madre, veneziana, Sofia Bellucci Baffo, nuora del figlio di Solimano il Magnifico, e al Mercato delle Spezie, conosciuto anche con il nome di Mercato Egiziano, che si sviluppa come prolungamento del Gran Bazaar con le bancarelle che propongono spezie di ogni tipo, caffè, dolci e frutta. Rientro in albergo. Cena in albergo e pernottamento. (B - P - C)



### 4° giorno: ISTANBUL / ANKARA / CAPPADOCIA (737 km)

Partenza per Ankara, capitale della Turchia, attraversando il Ponte Euroasia, fa-

N/VI

NEXTPD87

I PROGRAMMI POSSONO ESSERE PRENOTATI PRESSO LE SEGUENTI AGENZIE:

#### NEXTOUR

PADOVA: Tel. 049 875.49.49 • [info@nextour.it](mailto:info@nextour.it)  
ABANO T. (PD): Tel. 049 716.06.25 • [ketty@nextour.it](mailto:ketty@nextour.it)  
CREMA (CR): Tel. 0373 25.00.87 • [annarita@nextourcrema.it](mailto:annarita@nextourcrema.it)

#### LO SCRIGNO DEL MONDO

MONSELICE (PD):  
Tel. 0429 78.23.16  
[info@loscrignodelmondo.it](mailto:info@loscrignodelmondo.it)

#### DIREZIONE MONDO

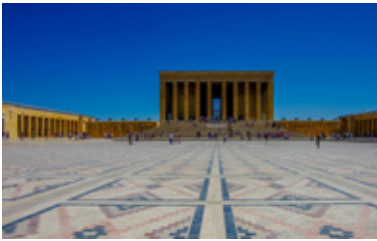
MESTRE:  
Tel. 041 98.63.88  
[info@direzionemondo.it](mailto:info@direzionemondo.it)

#### LAIM TOUR

TREVISO: Tel. 0422 59.16.47  
[info@laimtour.com](mailto:info@laimtour.com)  
CAMPODARSEGO (PD): Tel. 049 920.07.01  
[chiara@laimtour.com](mailto:chiara@laimtour.com)

#### SEGNAVENTO VIAGGI

DOLO (VE):  
Tel. 041 510.09.82  
[info@segnaventoviaggi.it](mailto:info@segnaventoviaggi.it)



moso per il panorama. Pranzo in ristorante. Visita al Museo delle Civiltà Anato-liche (Museo Ittita) dove i reperti sono esposti in ordine cronologico e il visita-tore può seguire l'evoluzione delle civiltà succedutesi in Anatolia a partire dalla preistoria fino al periodo romano, e sosta fotografica al Mausoleo di Ataturk, il fondatore della Repubblica Turca. Proseguimento per la Cappadocia con sosta al Lago Salato. Arrivo in albergo e sistemazione in camera. Cena in albergo e pernottamento. (B - P - C)

### 5° giorno: CAPPADOCIA

Possibilità di partecipare a una gita in mongolfiera per ammirare dall'alto il paesaggio unico della Cappadocia, illuminato dall'alba (facoltativa, a pagamento e soggetta a disponibilità. Potrebbe essere annullata per condizioni meteo avverse). Prima colazione in albergo. Visita alla Valle di Devrent (o Valle dei Piccioni o di Avcilar), dove la roccia erosa ha creato picchi e obelischi; al Museo all'aperto di Goreme, famoso per le colonne rocciose chiamate "camini delle fate" per il loro aspetto fiabesco. Sosta in una cooperativa dei tappeti per scoprirne la lavorazione. Pranzo in ristorante. Visita esterna alla Cittadella di Uchisar situata all'interno di un cono di roccia tufacea e a una delle città sotterranee (Ozkonak, Saratli o Mazi). Visita a un laboratorio di lavorazione di pietre preziose, oro e argento. Rientro in albergo. Cena in albergo e pernottamento. Possibilità di partecipare a una serata folkloristica con danzatrice del ventre (facoltativa, a pagamento). (B - P - C)



### 6° giorno: CAPPADOCIA / PAMUKKALE (627 km)

Possibilità di partecipare ad un'escursione in Jeep Safari (facoltativa, a pagamento) uno dei modi migliori per godersi i paesaggi unici della Cappadocia, le sue valli e l'incredibile mix di formazioni rocciose e dolci colline. Un itinerario ricco di tappe suggestive per fotografare i paesaggi e le caratteristiche mongolfiere. Prima colazione in albergo. Partenza per Pamukkale, con sosta al Caravanserraglio di Sultanhanı (o Agzikarahan o Alayhan), oggi museo. Pranzo in ristorante. Visita all'antica Hierapolis, ricostruita dopo il terremoto del 17 d.C., e a Pamukkale, con le sue vasche naturali formate dal millenario scorrere dell'acqua calcarea; qui sembra che il tempo si sia fermato e che le cascate di una gigantesca fontana siano pietrificate come suggerisce il nome del luogo che tradotto in italiano significa "fortezza di cotone". Trasferimento in albergo e sistemazione in camera. Possibilità di usare la piscina termale. Cena in albergo e pernottamento. Possibilità di partecipare a uno spettacolo dei dervisci danzanti (facoltativo, a pagamento). (B - P - C)



### 7° giorno: PAMUKKALE / IZMIR (284 km)

Prima colazione in albergo. Visita a Efeso, con il Tempio di Adriano, la Biblioteca di Celsio, il Grande Teatro e l'Ephesus Experience Museum. Sosta presso una caratteristica pelletteria. Pranzo in ristorante. Proseguimento per Izmir, la terza città più grande della Turchia, considerata una delle più belle dopo Istanbul. Tempo libero nel centro città. Trasferimento in albergo e sistemazione in camera. Cena in albergo e pernottamento. (B - P - C)



### 8° giorno: IZMIR / ITALIA

Prima colazione in albergo. Trasferimento in aeroporto per il volo di rientro in Italia via Istanbul. (B)

\* L'itinerario potrebbe subire variazioni per motivi tecnici o di gestione dei siti.

## MODIFICA OPZIONALE:

### 4° giorno: ISTANBUL/CAPPADOCIA

Prima colazione in albergo. Trasferimento in aeroporto per il volo interno verso la Cappadocia. Pranzo libero. Trasferimento in albergo e sistemazione in camera. Incontro con il gruppo e la guida per la cena.

**Supplemento di € 250 a persona con volo interno (il bagaglio, l'adeguamento carburante e le tasse aeroportuali incluse) e trasferimenti inclusi.**

**I PROGRAMMI POSSONO ESSERE PRENOTATI PRESSO LE SEGUENTI AGENZIE:**

#### NEXTOUR

**PADOVA:** Tel. 049 875.49.49 • [info@nextour.it](mailto:info@nextour.it)  
**ABANO T. (PD):** Tel. 049 716.06.25 • [ketty@nextour.it](mailto:ketty@nextour.it)  
**CREMA (CR):** Tel. 0373 25.00.87 • [annarita@nextourcrema.it](mailto:annarita@nextourcrema.it)

#### LO SCRIGNO DEL MONDO

**MONSELICE (PD):**  
 Tel. 0429 78.23.16  
[info@loscrignodelmondo.it](mailto:info@loscrignodelmondo.it)

#### DIREZIONE MONDO

**MESTRE:**  
 Tel. 041 98.63.88  
[info@direzionemondo.it](mailto:info@direzionemondo.it)

#### LAIM TOUR

**TREVISO:** Tel. 0422 59.16.47  
[info@laimtour.com](mailto:info@laimtour.com)  
**CAMPODARSEGO (PD):** Tel. 049 920.07.01  
[chiara@laimtour.com](mailto:chiara@laimtour.com)

#### SEGNAVENTO VIAGGI

**DOLO (VE):**  
 Tel. 041 510.09.82  
[info@segnaventoviaggi.it](mailto:info@segnaventoviaggi.it)

**TOUR KERVANSARAY**  
**PARTENZE GARANTITE**  
**OGNI SABATO**  
**DAL 28/02/25**  
**AL 27/11/25**  
**DA BERGAMO E BOLOGNA**

STAGIONALITÀ	PER PERSONA IN CAMERA DOPPIA	SUPPLEMENTO SINGOLA	RIDUZIONE TERZO ADULTO	1. BAMBINO 2 - 11,99
28.02.25 - 27.03.25	<b>€ 949</b>	<b>€ 280</b>	<b>€ 150</b>	<b>€ 689</b>
31.10.25 - 27.11.25				
28.03.25 - 17.04.25	<b>€ 999</b>	<b>€ 330</b>	<b>€ 100</b>	<b>€ 789</b>
02.05.25 - 29.05.25				
06.06.25 - 26.06.25				
17.10.25 - 30.10.25				
18.04.25 - 01.05.25	<b>€ 1.099</b>	<b>€ 380</b>	<b>€ 50</b>	<b>€ 939</b>
30.05.25 - 05.06.25				
27.06.25 - 31.07.25				
29.08.25 - 16.10.25				
01.08.25 - 28.08.25	<b>€ 1.199</b>	<b>€ 430</b>	<b>€ 0</b>	<b>€ 1.089</b>

**LA QUOTA COMPRENDE:**

- Voli internazionali e volo nazionale con il bagaglio e l'adeguamento carburante incluso (catering venduto a bordo).
- Pernottamento di 7 notti in alberghi 4\* / 5\*.
- Trattamento di pensione completa: 7 (B) colazioni, 6 (P) pranzi e 7 (C) cene incluse (bevande escluse).
- Guida professionale parlante italiano durante il tour.
- Minibus o pullman gran turismo con A/C per tutta la durata del tour.
- Vitto e alloggio della guida e dell'autista.
- Volo nazionale della guida (Izmir / Istanbul).
- Tasse di soggiorno.

**LA QUOTA NON COMPRENDE:**

- Tasse aeroportuali **€ 175** a persona.
- Ingressi ai musei e siti, mance in alberghi e ristoranti pari a **€ 165** a persona, da pagare all'arrivo alla guida (obbligatorio).
- Mance per la guida e l'autista € 25 a persona.
- Extra personali, escursioni facoltative e assicurazione annullamento.

**HOTEL PREVISTI:**

Istanbul - Hotel Vicenza o similare  
 Cappadocia - Hotel Perissia o similare  
 Pamukkale - Hotel Lycus River o similare  
 Izmir - Hotel Kaya Prestige o similare

**OPERATIVI VOLI:**

PC1212 Bergamo BGY 11:45 Istanbul SAW 15:25    PC2183 Izmir ADB 09:00 Istanbul SAW 10:10 -  
 PC1213 Istanbul SAW 14:15 Bergamo BGY 16:10  
 PC1214 Bergamo BGY 17:15 Istanbul SAW 20:55    PC2213 Izmir ADB 05:45 Istanbul SAW 06:55 -  
 PC1211 Istanbul SAW 08:45 Bergamo BGY 10:40  
 PC1218 Bologna BLQ 15:25 Istanbul SAW 19:00    PC2183 Izmir ADB 09:00 Istanbul SAW 10:10 -  
 PC1217 Istanbul SAW 12:40 Bologna BLQ 14:20

Orari Locali/Indicativi. Pegasus Airlines [www.flypgs.com](http://www.flypgs.com)

**I PROGRAMMI POSSONO ESSERE PRENOTATI PRESSO LE SEGUENTI AGENZIE:**

**NEXTOUR**

**PADOVA:** Tel. 049 875.49.49 • [info@nextour.it](mailto:info@nextour.it)  
**ABANO T. (PD):** Tel. 049 716.06.25 • [ketty@nextour.it](mailto:ketty@nextour.it)  
**CREMA (CR):** Tel. 0373 25.00.87 • [annarita@nextourcrema.it](mailto:annarita@nextourcrema.it)

**LO SCRIGNO DEL MONDO**

**MONSELICE (PD):**  
 Tel. 0429 78.23.16  
[info@loscrignodelmondo.it](mailto:info@loscrignodelmondo.it)

**DIREZIONE MONDO**

**MESTRE:**  
 Tel. 041 98.63.88  
[info@direzionemondo.it](mailto:info@direzionemondo.it)

**LAIM TOUR**

**TREVISI:** Tel. 0422 59.16.47  
[info@laimtour.com](mailto:info@laimtour.com)  
**CAMPODARSEGO (PD):** Tel. 049 920.07.01  
[chiara@laimtour.com](mailto:chiara@laimtour.com)

**SEGNAVENTO VIAGGI**

**DOLO (VE):**  
 Tel. 041 510.09.82  
[info@segnaventoviaggi.it](mailto:info@segnaventoviaggi.it)

## NOTE IMPORTANTI:

- La dicitura "o similare" per gli alberghi indica che abbiamo bloccato camere in più strutture, non tutte menzionabili nei programmi.
- Gli operativi dei voli riportati sono puramente indicativi e, sebbene la maggior parte dei PNRs preveda i voli menzionati, il vettore ha il diritto di modificare o sostituire gli operativi in circostanze eccezionali, senza preavviso, sugli aeroporti dove opera più di un volo. Pertanto, eventuali cambi di orario o numero di volo non costituiscono motivo di reclamo o risarcimento da parte dell'organizzatore del tour, che non potrà essere ritenuto responsabile per eventuali disagi derivanti da tali modifiche.
- Non esistono camere triple negli alberghi di città; il terzo letto è aggiunto e di dimensioni ridotte per adulti.
- Bambini 2 - 5,99 anni non pagano ingressi ai musei e siti, mance in alberghi e ristoranti.
- I trasferimenti di arrivo e partenza includono l'assistenza di una guida professionale parlante italiano solo in caso di trasferimento collettivo con oltre 10 passeggeri, altrimenti saranno gestiti dall'autista parlante turco.
- Durante il viaggio fra Cappadocia e Pamukkale, il pranzo sarà in punti di ristoro lungo la strada o presso dei distributori per ottimizzare i tempi del trasferimento.
- Le escursioni facoltative in mongolfiera e jeep safari non fanno parte del tour. Sono attività organizzate da terzi, che possono modificare itinerari e prezzi in base a meteo o traffico. La responsabilità organizzativa legale è esclusivamente dell'operatore dell'escursione, che gestisce itinerari, prezzi e prenotazioni in autonomia, senza alcuna responsabilità dell'organizzatore del tour.

### I PROGRAMMI POSSONO ESSERE PRENOTATI PRESSO LE SEGUENTI AGENZIE:

#### NEXTOUR

**PADOVA:** Tel. 049 875.49.49 • [info@nextour.it](mailto:info@nextour.it)  
**ABANO T. (PD):** Tel. 049 716.06.25 • [ketty@nextour.it](mailto:ketty@nextour.it)  
**CREMA (CR):** Tel. 0373 25.00.87 • [annarita@nextourcrema.it](mailto:annarita@nextourcrema.it)

#### LO SCRIGNO DEL MONDO

**MONSELICE (PD):**  
Tel. 0429 78.23.16  
[info@loscrignodelmondo.it](mailto:info@loscrignodelmondo.it)

#### DIREZIONE MONDO

**MESTRE:**  
Tel. 041 98.63.88  
[info@direzionemondo.it](mailto:info@direzionemondo.it)

#### LAIM TOUR

**TREVISO:** Tel. 0422 59.16.47  
[info@laimtour.com](mailto:info@laimtour.com)  
**CAMPODARSEGO (PD):** Tel. 049 920.07.01  
[chiara@laimtour.com](mailto:chiara@laimtour.com)

#### SEGNAVENTO VIAGGI

**DOLO (VE):**  
Tel. 041 510.09.82  
[info@segnaventoviaggi.it](mailto:info@segnaventoviaggi.it)